

 ANGELO B.

 ANGELO B.

 ANGELO B.

 ANGELO B.

 ANGELO B.

 ANGELO B.

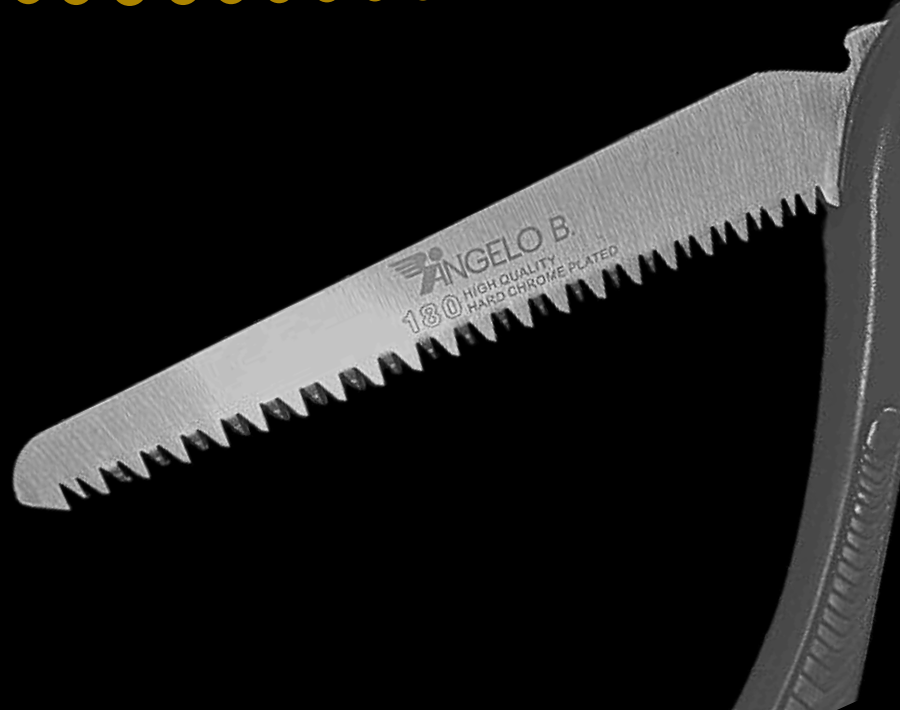
 ANGELO B.

 ANGELO B.

 ANGELO B.

**CAV
MARIO
VALSECCI
&
FIGLI SRL**

**FORBICIE
SEGACCI**





CAV. MARIO VALSECCHI & FIGLI SRL

Una buona potatura inizia dalla scelta degli attrezzi più adatti.
Nell'acquisto, considerate la qualità delle lame, che dovranno durare nel tempo.

Tra le cure da dedicare a piante e siepi c'è la cimatura, un'operazione che per essere effettuata al meglio ha bisogno degli attrezzi adeguati;

**La gamma di forbici professionali e hobby della
Cav. Mario Valsecchi e figli srl
vi garantiscono
un taglio corretto**

Specialmente per quello che riguarda le operazioni di potatura, avere a disposizione efficienti strumenti di lavoro "Angelo B" è la premessa fondamentale per lavorare velocemente senza procurare danni alle piante o a se stessi.



18.01 FORBICE VIGNA EXTRA FORGIATA

Forbice tradizionale per la potatura della vigna

- > Corpo e lama in acciaio forgiato
- > Manici rivestiti

Modelli:

19 cm - cod. 18.01.00

21 cm - cod. 18.01.01

23 cm - cod. 18.01.02

25 cm - cod. 18.01.03

Parti di ricambio:

molla

cod. 18.01.30/19

cod. 18.01.30/21

cod. 18.01.30/23

cod. 18.01.30/25

vite e dado - cod. 18.01.31



18.02 FODERO FORBICE

Fodero per tutte le forbici
Fodero per forbice e segaccio

Modelli:

cuoio - cod. 18.02.00

cuoio extra con gancio - cod. 18.02.01

cuoio per forbice e segaccio - cod. 18.02.02

cintura nylon - cod. 32.08.30



18.01 FORBICE VIGNA CANALITE FORGIATA

Forbice tradizionale per la potatura della vigna

- > Corpo e lama in acciaio forgiato
- > Manici con scanalature antiscivolo

Modelli:

19 cm - cod. 18.01.04

21 cm - cod. 18.01.05

23 cm - cod. 18.01.06

25 cm - cod. 18.01.07



Parti di ricambio:

molla telescopica

cod. 18.01.30/19-21-23-25

vite e dado - cod. 18.01.31



18.01 FORBICE NICHELATA



Forbice tradizionale per la potatura

- > Corpo e lama in acciaio forgiato nichelato
- > Manici con scanalature antiscivolo

Modelli:

23 cm - cod. 18.01.08

25 cm - cod. 18.01.09

18.03 FORBICE FRUTTETO 2 TAGLI FORGIATA

Forbice frutteto a doppio taglio per la potatura precisa delle piante da frutto

- > Lama e corpo in acciaio forgiato
- > Manici rivestiti

Modelli:

19 cm - cod. 18.03.01

21 cm - cod. 18.03.00

21 cm manici alluminio - cod. 18.03.02

Parti di ricambio:

molla telescopica
cod. 18.03.30/19-21



18.04 FORBICE CLASSICA

Forbice classica da giardino, taglio passante maneggevole, adatta a tutti gli usi

- > Lama in acciaio
- > Corpo in alluminio
- > Manici rivestiti

Modello:

21 cm - cod. 18.04.00

Parti di ricambio:

lama - cod. 18.04.30

molla spirale - cod. 18.04.31

fermo con viti - cod. 18.04.32



18.05 FORBICE ROSY PRUNER

Forbice Rosy pruner
taglio passante, adatta alla raccolta fiori

- > Lama in acciaio
- > Corpo in alluminio
- > Manici rivestiti

Modello:

21 cm - cod. 18.05.00

Parti di ricambio:

- lama - cod 18.05.30
- molla - cod 18.05.31
- fermo lama - cod. 18.05.32
- fermo con viti - cod. 18.05.33



18.06 FORBICE EXTRA L/INTERC. LEGA ALLUMINIO

Forbice extra lama intercambiabile lega alluminio, da giardino maneggevole

- > Lama in acciaio
- > Corpo in alluminio
- > Manici rivestiti

Modello:

21 cm - cod. 18.06.00

Parti di ricambio:

- lama - cod. 18.06.30
- molla - cod. 18.06.31



18.11 FORBICE SWISS



18.11.01

18.11.00

Forbice Swiss multiuso per lavori di giardinaggio hobbistico.

- > Lama in acciaio
- > Corpo in alluminio
- > Manici rivestiti

Modelli:

21 cm - cod. 18.11.00

19 cm - cod. 18.11.01

Parti di ricambio:

molla - cod. 18.11.30



18.12 FORBICE COGLIUVA INOX

Forbice cogliuva compatta e leggera per taglio uva

- > Lama acciaio inox
- > Corpo in acciaio
- > Manici rivestiti

Modelli:

19 inox - cod. 18.12.01



Parti di ricambio:

molla - cod. 18.12.30



18.13 FORBICE COGLIAGRUMI

Forbice cogliagrumi

- > Lama curva in acciaio
- > Corpo in acciaio
- > Manici rivestiti

Modello:

19 cm - cod. 18.13.00

16,5 cm becchi corti curvi inox - cod. 18.13.01



18.13.00



18.13.01



Parti di ricambio:
molla - cod. 18.13.30

18.28 FORBICE FIORI INOX 18

Forbice leggera con lama a punta
Perfetta per recidere fiori e curare il giardino

- > Lama acciaio inox
- > Manici in pvc

Modello:

cm 18 - cod. 18.28.00



18.30 FORBICE FLORIVIVAISTA

Forbice florivivaista multiuso

- > Lama in acciaio inox
- > Manici in pvc

Modello:

cm 19 - cod. 18.30.00

Parti di ricambio:

molla con gommini - cod. 18.30.31



18.20 FORBICE TOSAERBA GIREVOLE 180°

Forbice tosaerba girevole 180°

Modello:
cod. 18.20.00



18.21 FORBICE TOSAERBA REGOLABILE 90°

Forbice tosaerba regolabile 90°

Modello:
cod. 18.21.00



18.22 FORBICE TOSAERBA FISSA

Forbice tosaerba fissa

Modello:
cod. 18.22.00



18.31 FORBICE CON CRICCO

Forbice da giardino con meccanismo a cricco

Grazie al cambio del carico della pressione, si ha un risparmio dello sforzo con minor affaticamento

- > Lama acciaio
- > Corpo alluminio
- > Manico rivestito

Modello:

cm 20 - cod. 18.31.00



18.32 FORBICE PROFESSIONALE BATTENTE

Forbice professionale, taglio battente

- > Lama in acciaio
- > Corpo in alluminio
- > Manici rivestiti

Modello:

cm 21 - cod. 18.32.00

Parti di ricambio:

- lama - cod. 18.32.30
- molla - cod. 18.32.31
- fermo - cod. 18.32.32
- vite centrale - cod. 18.32.33



18.33 FORBICE PROFESSIONALE PASSANTE

Forbice professionale taglio passante

- > Lama in acciaio
- > Corpo in alluminio
- > Manici rivestiti

Modello:

cm 21 - cod. 18.33.00

Parti di ricambio:

lama - cod. 18.33.30
molla - cod. 18.33.31
fermo - cod. 18.33.32
vite centrale - cod. 18.33.33



18.39 FORBICE POTATURA "AB 8" L/FORGIATA

Forbice taglio passante forgiata uso professionale

La tecnologia con blocco di sicurezza garantisce una maggiore tenuta del bullone centrale. Fermo a doppia posizione

- > Lama in acciaio
- > Controlama in acciaio forgiato
- > Corpo alluminio
- > Manici rivestiti

Modelli:

cm 21 - cod. 18.39.01
cm 23 - cod. 18.39.00

Parti di ricambio:

lama cm 21 - cod. 18.39.30
lam cm 23 - cod. 18.39.31
molla - cod. 18.39.32
molla e respingente - 18.39.33
vite centrale 21 - 18.39.34
vite centrale 23 - 18.39.35
fermo c/viti 21 - cod. 18.39.36
fermo c/viti 23 - cod. 18.39.37
Kit Lama 21+molla+fermo con viti
18.39.38
Kit Lama 23+molla+fermo con viti
18.39.39
respingente - cod. 18.39.40



18.40 FORBICE POTATURA PESANTE L/GIAPP

Forbice taglio passante, uso professionale

- > Lama in acciaio
- > Corpo in acciaio verniciato

Modelli:

cm 23 - cod. 18.40.00

cm 21 - cod. 18.40.01

Parti di ricambio:

lama 21 - cod. 18.40.30

lama 23 - cod. 18.40.31

molla - cod. 18.40.32

vite centrale - cod. 18.40.33

fermo - cod. 18.40.34



18.41 FORBICE POTATURA PROF. "AB 2"

Forbice taglio passante per uso professionale
La tecnologia con blocco di sicurezza garantisce una maggiore tenuta del bullone centrale. Fermo a doppia posizione

- > Lama in acciaio forgiato
- > Controlama in alluminio forgiato
- > Corpo alluminio
- > Manici rivestiti

Modelli:

cm 19 - cod. 18.41.00

cm 21 - cod. 18.41.01

Parti di ricambio:

lama cm 19 - cod. 18.41.30

lama cm 21 - cod. 18.41.31

molla e respingenti - cod. 18.41.32

molla cm 21 - 18.41.33

vite centrale 19 - 18.41.34

vite centrale 21 - 18.41.35

fermo c/viti 19 - cod. 18.41.36

fermo c/viti 21 - cod. 18.41.37

Kit Lama 21+molla+fermo+vite
18.41.39



cm 21



cm 19



ANGELO B.

18.42 FORBICE POTATURA PROF. "AB 11"

Forbice taglio passante per uso professionale
La tecnologia con blocco di sicurezza garantisce una maggiore tenuta del bullone centrale. Fermo a doppia posizione

- > Lama in acciaio forgiato
- > Controlama acciaio forgiato
- > Corpo alluminio
- > Manici rivestiti

Modello:

cm 21 - cod. 18.42.00

Parti di ricambio:

lama 21 - cod. 18.42.30

molla - cod. 18.42.31

vite centrale - cod. 18.42.32

fermo con viti- cod. 18.42.33



18.43 FORBICE POTATURA LIGHT L/PASSANTE

Forbice taglio passante leggera per uso professionale

- > Lama e corpo in acciaio

Modello:

cm 19 - cod. 18.43.00

Parti di ricambio:

lama - cod. 18.43.30

molla - cod. 18.43.31

vite centrale - 18.43.32

vite impugnatura - 18.43.33

fermo - 18.43.34



18.44 FORBICE POTATURA FORGIATA L/BATTENTE

Forbice lama battente per uso professionale

- > Lama in acciaio
- > Battente in acciaio
- > Corpo alluminio
- > Manici rivestiti

Modello:

cm 20 - cod. 18.44.00

Parti di ricambio:

- lama - cod. 18.44.30
- molla - cod. 18.44.31
- vite centrale - cod. 18.44.32
- fermo con viti e fermo lama- cod. 18.43.33



18.45 FORBICE POTA PESANTE L/PASS ABS

Forbice lama passante leggera per uso professionale

- > Lama e controlama in acciaio
- > Manici ABS

Modello:

cm 23 - cod. 18.45.00

Parti di ricambio:

- lama - cod. 18.45.30
- molla - cod. 18.45.31
- vite centrale - 18.45.32
- fermo - 18.45.33



18.46 FORBICE PROF. FORGIATA MCI ALLUMINIO

Forbice lama passante per uso professionale

- > Lama in acciaio forgiato
- > Controlama in acciaio
- > Corpo in alluminio
- > Manici argento

Modello:

cm 21 - cod. 18.46.00

Parti di ricambio:

- lama con viti - cod. 18.46.30
- controlama e viti - cod. 18.46.31
- molla - cod. 18.46.32
- vite centrale - cod. 18.46.33
- fermo - 18.46.34



18.47 FORBICE POTA LIGHT MCI ERGONOMICI

Forbice taglio passante per uso professionale

- > Lama in acciaio
- > Corpo in alluminio
- > Manici rivestiti

Modello:

cm 21 - cod. 18.47.00

Parti di ricambio:

- lama - cod. 18.47.30
- molla - cod. 18.47.31
- respingente - 18.47.32
- vite centrale - 18.47.33
- fermo con vite - 18.47.34



18.48 FORBICE PROFESSIONALE "AB 1" M/PVC

Forbice taglio passante per uso professionale

- > Lama curva in acciaio
- > Manici alluminio rivestiti PVC

Modello:

cm 23 - cod. 18.48.00

Parti di ricambio:

- lama - cod. 18.48.30
- controlama - cod. 18.48.31
- molla e gommini - cod. 18.48.32
- vite centrale - cod. 18.48.33
- fermo - 18.48.34



18.49 FORBICE POTATURA PROF. "AB 6"

Forbice taglio passante per uso professionale

- > Lama in acciaio
- > Controlama in acciaio
- > Corpo alluminio
- > Manici ergonomici

Modello:

cm 20 - cod. 18.49.00

Parti di ricambio:

- molla - cod. 18.49.30
- lama - cod. 18.49.31
- vite centrale - 18.49.32
- fermo con vite - 18.49.33



18.53 FORBICE AGRUMI CON ANELLO

Ideale per uso professionale

- > Lama in acciaio
- > Manici alluminio

Modello:

cm 12 - cod. 18.53.00



Parti di ricambio:

molla - cod. 18.53.30

fermo - cod. 18.53.31

18.60 ESPOSITORE CARTON BOX FORBICI



18.14 FORBICE SIEPE EXTRA



18.14.00



18.14.02



18.14.05

Forbice siepe extra con manici in legno fermo in gomma e respingenti; manici alluminio impugnatura pvc ergonomica

Modelli:

Lama ondulata cm 20 mci legno - cod. 18.14.00

Lama liscia forgiata mci legno - cod. 18.14.02

Lama ondulata mci alluminio - cod. 18.14.05



Parti di ricambio:

dado a rondella - cod. 18.14.30

vite centrale e gommini l/liscia - cod. 18.14.32

18.15 FORBICE SIEPE



18.15.00

18.15.01

18.15.02

Forbice siepe con manici in legno, ammortizzatori e respingenti

Modelli:

- Lama ondulata cm 20 mci legno - cod. 18.15.00
- Lama ondulata regolabile con rotella - cod. 18.15.01
- Lama ondulata forgiata mci legno - cod. 18.15.02

Parti di ricambio:

- vite centrale - cod. 18.15.30
- vite centrale e gommini - cod. 18.15.32



18.16 FORBICE SIEPE LADY

Forbice siepe Lady con manici pvc

> Lama acciaio

Modello:

Lama ondulata cm 20 - cod. 18.16.00

Parti di ricambio:

dado e rondella- cod. 18.16.30



18.17 FORBICE SIEPE 20 ALL. M/TELESCOPICI

Forbice siepe con manici telescopici ad altezza variabile

> Lama acciaio

> Manici alluminio

> Manopole in gomma

Modello:

cod. 18.17.00 - lunghezza aperto cm 125

Parti di ricambio:

rotella regolazione - cod. 18.17.30



18.36 FORBICE TAGLIASIEPE PROFESSIONALE



Forbice tagliasiepe professionale lama liscia con manico in alluminio

- > Lama acciaio temprato
- > Manici alluminio
- > Manopole gomma

Modello:
cod. 18.36.00

18.24 SVETTATOIO A PERTICA EXTRA

Svettatoio a pertica extra

Modelli:

Con cordino e manopola - cod. 18.24.00

Con cordino e sega - cod. 18.24.05

Con manico - cod. 18.24.10

Con asta telescopica mt 3 - cod. 18.24.11



Accessori e ricambi:

asta telescopica c/attacco mt. 3 - cod. 18.24.20

asta telescopica alluminio mt 3 - cod 18.24.25

asta telescopica alluminio mt 4 - cod. 18.24.26

asta telescopica alluminio prof mt 6 - 18.24.27

manico legno cm 180 - 18.24.22

sega - cod. 18.24.30

lama svettatoio - cod. 18.24.31

molla svettatoio - cod. 18.24.32



18.23 ASTE POTATURA

Modelli:

mt 1,50 - cod. 18.23.00

mt 2,00 - cod. 18.23.01

Parti di ricambio:

lama asta - cod. 18.23.30

controlama asta - cod. 18.23.31

molla asta - cod. 18.23.32



Modello:

mt 1,62 testa orientabile manico alluminio - cod. 18.23.02

Parti di ricambio:

lama - cod. 18.23.34

molla - cod. 18.23.38

cavo cm 40 - cod. 18.23.40

fettuccia cm 197 - cod. 18.23.42



Modello per asparagi:

cm 90 - cod. 18.23.06



Modello:

cm 120 - cod. 18.23.07

Parti di ricambio:

lama per asta cm - cod. 18.23.35

fermo in plastica con viti - cod. 18.23.36



18.18 TRONCARAMI LAMA BATTENTE

Troncarami lama battente 60 uso hobbistico

Modelli:

cm 60 mci tubo - cod. 18.18.00

cm 60 mci alluminio - cod. 18.18.01

Parti di ricambio:

lama e battente con viti - cod. 18.18.30

lama con viti - cod. 18.18.31

battente con viti - cod. 18.18.32



18.18.01



18.18.00

18.19 TRONCARAMI LAMA PASSANTE

Troncarami lama passante per uso hobbistico

Modelli:

cm 60 mci tubo - cod. 18.19.00

cm 60 mci alluminio - cod. 18.19.01



18.19.01



18.19.00

Parti di ricambio:

lama con viti - cod. 18.19.30

controlama con viti - cod. 18.19.32

18.38 TRONCARAMI LAMA PASSANTE FORGIATA

Troncarami lama passante forgiata uso professionale

Modelli:

cm 70 lama passante - cod. 18.38.00
cm 49 lama passante - cod. 18.38.01



Parti di ricambio:

lama - cod. 18.38.30
controlama - cod. 18.38.31
respingenti gommini - cod. 18.38.32
viti - cod. 18.38.33



18.19 TRONCARAMI LAMA PASSANTE

Troncarami lama passante per uso professionale

Modelli:

manici alluminio - cod. 18.19.09

maxi mci alluminio cm 85 - cod. 18.19.10

Parti di ricambio:

lama con viti - cod. 18.19.31

controlama con viti - cod. 18.19.32



18.19.09

18.19.10

18.19 TRONCARAMI LAMA BATTENTE

Troncarami lama battente c/demoltiplicatore per uso professionale

Modelli:

maxi mci alluminio cm 85 battente - cod. 18.19.11



18.19.11



18.26 TRONCARAMI C/DEMOLTIPLICATORE

Troncarami con demoltiplicatore sforzo uso hobbistico

Modelli:

lama passante c/demoltiplicatore con sforzo - cod. 18.26.00

lama battente c/demoltiplicatore con sforzo - cod. 18.26.01



Parti di ricambio:

lama passante - cod. 18.26.30

lama battente - cod. 18.26.31

18.26 TRONCARAMI C/DEMOLTIPLICATORE A DOPPIA CREMAGLIERA

Troncarami con demoltiplicatore sforzo uso professionale

Modelli:

lama battente doppia cremagliera professionale - cod. 18.26.02

lama passante doppia cremagliera professionale - cod. 18.26.03



18.26.02



18.26.03

Parti di ricambio:

lama e viti battente - cod. 18.26.32

controlama battente - cod. 18.26.33

battente - cod. 18.26.34

vite centrale - cod. 18.26.35

lama e viti passante - cod. 18.26.36

controlama passante - cod. 18.26.37



18.29 TRONCARAMI L/BATTENTE CON CRICCO

Troncarami lama battente con cricco uso hobbistico

Modelli:

- lama battente c/cricco mci tubo - cod. 18.29.00
- alluminio lama passante c/cricco mci telescopici - cod. 18.29.01
- lama battente c/cricco mini tabacco cm41 - cod. 18.29.02



18.29.00



18.29.01



18.29.02

Parti di ricambio:

- lama battente con viti e molla - cod. 18.29.30
- lama passante con viti e molla - cod. 18.29.31



18.35 TRONCARAMI PROFESSIONALE

Modello:

lama battente c/demoltiplicatore alluminio
profess. cm 85 kg 1,25 - 18.35.01

Parti di ricambio:

lama - cod. 18.35.34

battente - cod. 18.35.35

viti - cod. 18.35.36



18.37 TRONCARAMI PROFESSIONALE

Modello:

lama battente piatta alluminio
profess. cm 85 kg 1,25 - cod. 18.37.01

Parti di ricambio:

battente - cod. 18.37.31

16.01 SEGACCIO L/GIAPP MCO PISTOLA CON FODERO



Modello:

cm 21 - cod. 16.01.00

cm 24 - cod. 16.01.01

cm 30 - cod. 16.01.02

Parti di ricambio:

lama 21 - cod. 16.01.30

lama 24 - cod. 16.01.31

lama 30 - cod. 16.01.32

Modello professionale:

cm 24 pro - cod. 16.01.03

cm 30 pro - cod. 16.01.04

Parti di ricambio:

lama 24 pro - cod. 16.01.33

lama 30 pro - cod. 16.01.34



16.02 SEGACCIO PISTOLA L/GIAPP CURVA



Modello:

cm 33 - 16.02.00

cm 33 con fodero - 16.02.01

Parti di ricambio:

lama - cod. 16.02.30

16.03 SEGACCIO L/GIAPP MANICO ALLUMINIO

Modello:

cm 30 con fodero - cod. 16.03.00

cm 24 con fodero - cod. 16.03.01

Parti di ricambio:

lama cm 30 - cod. 16.03.30

lama cm 24 - cod. 16.03.31



16.04 SEGACCIO L/GIAPP MANICO OMBRELLO

Modello:

cm 35 lama giapponese - cod. 16.04.00

cm 35 lama Angelo B - cod. 16.04.01

cm 35 pro lama giapponese - cod. 16.04.03

Parti di ricambio:

lama 35 pro giapponese - cod. 16.04.33



dettagli lama Angelo B

16.05 SEGACCIO PIEGHEVOLE L/GIAPPONESE

Modello:

cm 18 - cod. 16.05.00

cm 21 - cod. 16.05.01

Parti di ricambio:

lama 18 - cod. 16.05.30

lama 21 - cod. 16.05.31



16.05 SEGACCIO PIEGHEVOLE L/GIAPPONESE



Modello professionale:
cm 18 pro - cod. 16.05.02
cm 21 pro - cod. 16.05.03



Parti di ricambio:
lama 18 pro - cod. 16.05.32
lama 21 pro - cod. 16.05.33



Modello professionale curvo:
cm 19 pro - cod. 16.05.04

Parti di ricambio:
lama 19 pro - cod. 16.05.34



16.07 SEGACCIO PIEGHEVOLE E RICAMBIO LAMA IN BLISTER

Modello:

cm 15 - cod. 16.07.00



16.08 SEGACCIO MANICO LEGNO LAMA CURVA

Modello:

lama cm 35 con fodero - cod. 16.08.01

lama giapponese cm 33 - cod. 16.08.02

Parti di ricambio:

lama AB- cod. 16.08.31

lama giapponese - cod. 16.08.32



16.09 SEGACCIO MANICO TUBO L/CURVA

Modello:

cm 38 lama giapponese - cod. 16.09.01

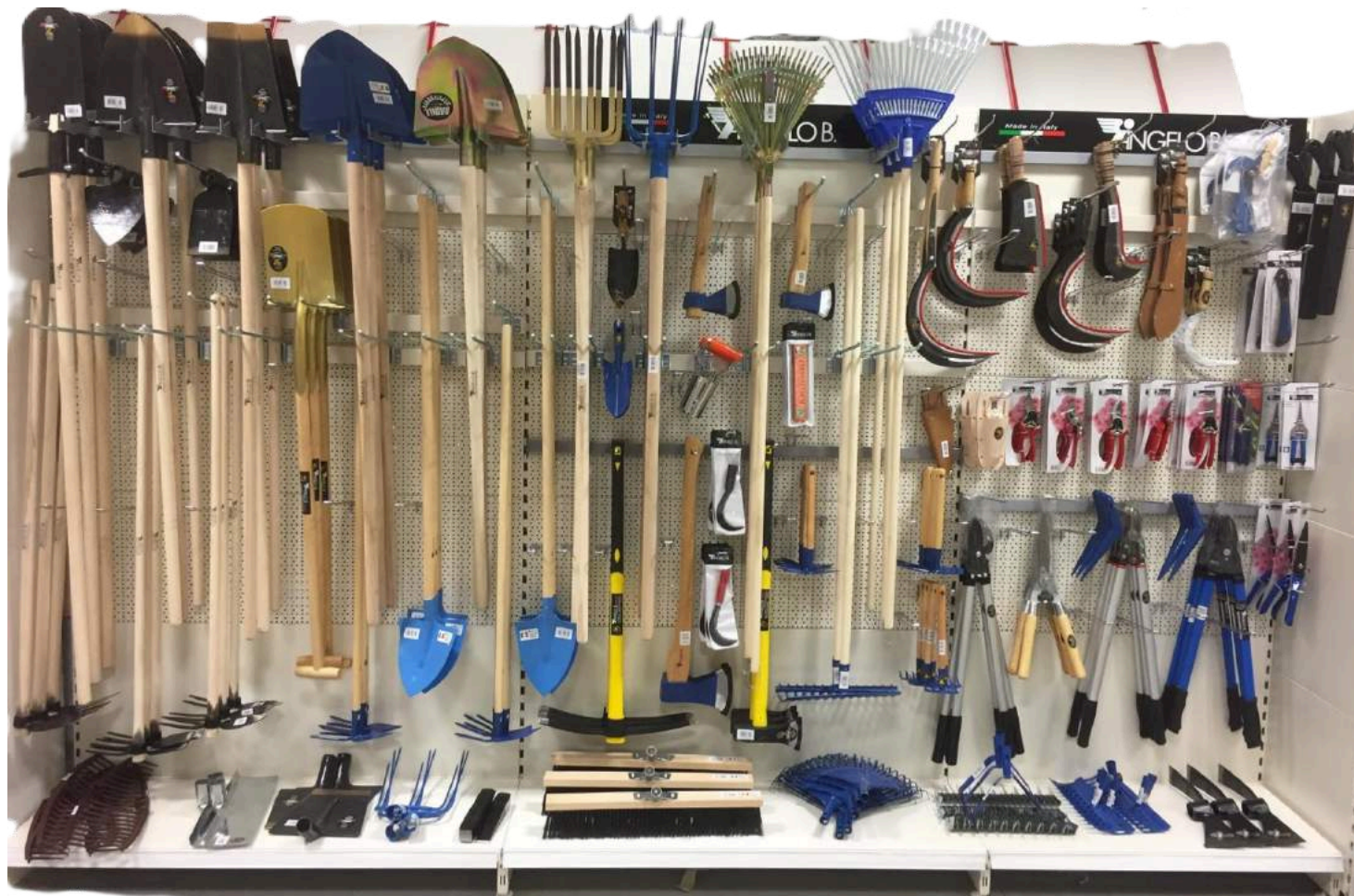
con asta telescopica all 4mt - cod. 16.09.11



Parti di ricambio:

lama giapponese curva- cod. 16.09.30

ESPOSITORE





CAV. MARIO VALSECCHI & FIGLI SRL



WWW.ANGELO-B.COM



+39 0341 64 11 61



INFO@ANGELO-B.COM



VIA XXV APRILE 40
23841 ANNONE DI BRIANZA (LC)
ITALIA

 **ANGELO B.**
ATTREZZI PROFESSIONALI
GIARDINAGGIO
EDILIZIA

**CAV
MARIO
VALSECCHI
&
FIGLI
SRL**

 ANGELO B.

 ANGELO B.

 ANGELO B.

 ANGELO B.

 ANGELO B.

 ANGELO B.

 ANGELO B.

 ANGELO B.

 ANGELO B.



WWW.ANGELO-B.COM



+39 0341 64 11 61



INFO@ANGELO-B.COM



VIA XXV APRILE 40
23841 ANNONE DI BRIANZA (LC)
ITALIA

 ANGELO B.